

ОБЛАЧНЫЙ СЕРВИС

Доступ через облачный сервис P2P

Шаг 1

Подключите интернет кабель в LAN разъем видеорегистратора. Включите питание. После загрузки помощник предложит установить настройки сети. Выберите DHCP (рекомендуется). Если Вы уверены, что сможете ввести настройки сети правильно, можете снять галочку DHCP и ввести настройки вручную.

Шаг 2

Для активации сервиса P2P войдите в пункт «Меню->Конфигурация системы->Сеть->Доступ во внешнюю сеть» и поставьте галочку «Активировать облако Cloud P2P». Для сохранения настроек нажмите «Применить».

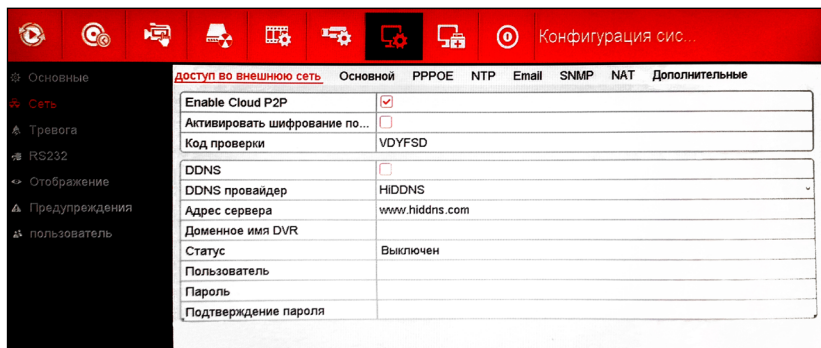


Рисунок 1 Активация облака.

Шаг 3

Для удалённого подключение необходимо знать уникальный номер (9-значный) и код проверки (6-значный). Код проверки можно посмотреть на той же странице, где происходит активация облака (Рисунок 1) в строке «Код проверки».

При вводе кода все буквы должны быть в верхнем регистре. Уникальный 9-значный номер устройства можно посмотреть двумя способами: 1) на стикере, размещённом на дне устройства смотреть пункт «Serial №» (или считав QR-код); 2) в пункте

ОБЛАЧНЫЙ СЕРВИС

«Меню->Обслуживание->Сведения о системе->Сведения об устройстве->Серийный номер» вторая группа из 9 цифр и есть этот уникальный номер (Рисунок 2): например 473001384.

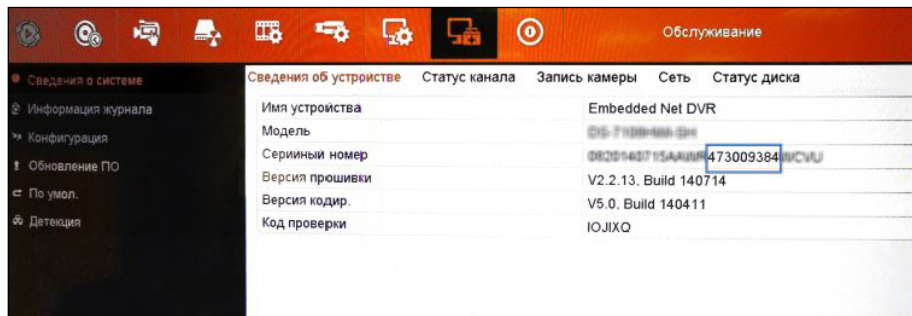


Рисунок 2 Уникальный номер устройства.

Шаг 4

Для удалённого подключения с мобильного телефона или планшета через iVMS 4.5 PRO:

1) Установите и откройте программу.



iVMS 4.5PRO

Рисунок 3 Запуск приложения iVMS 4.5 PRO.

2) Выберите пункт «Cloud P2P».

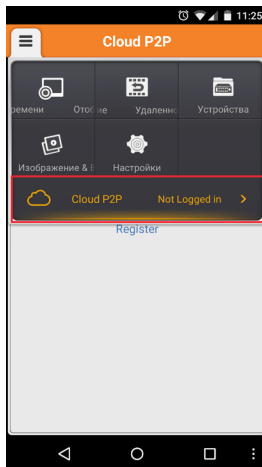


Рисунок 4 Cloud P2P.

3) Введите «Имя пользователя» и «Пароль» от Вашей учётной записи P2P (если Вы ещё не зарегистрировались, необходимо нажать «Register» и зарегистрировать личный кабинет).

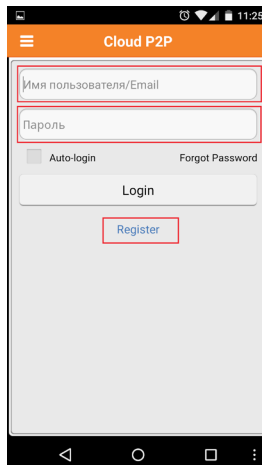


Рисунок 5 Вход в учётную запись P2P.

ОБЛАЧНЫЙ СЕРВИС

4) Для добавления устройства нажмите **+**.

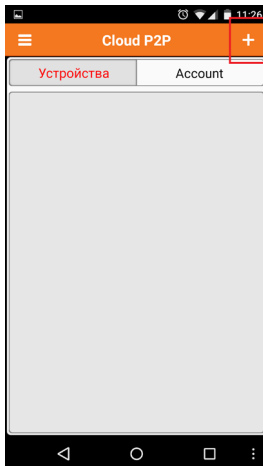


Рисунок 6 Устройства.

5) Считайте QR-код на корпусе камеры или нажав на «карандаш» введите уникальный номер (9-значный) и код проверки (6-значный), расположенные в меню (см. Шаг 3).



Рисунок 7 Добавление устройства.

6) Выберите устройство для просмотра и нажмите «Начать отображение в реальном времени».

Шаг 5

Для удалённого подключения на компьютере, откройте программу iVMS 4.1 и выберите раздел «Управление устройством».

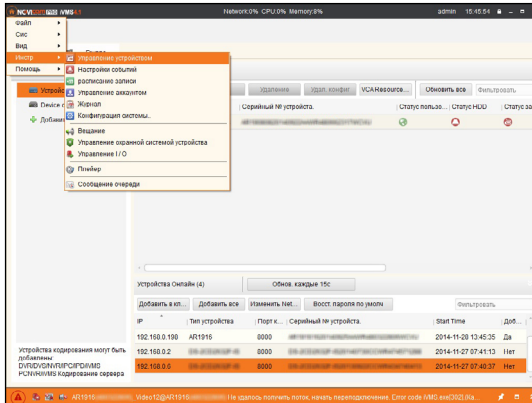


Рисунок 8 Управление устройством.

Шаг 6

Нажмите «Добавить новый тип устройств». Выберите тип «P2P».

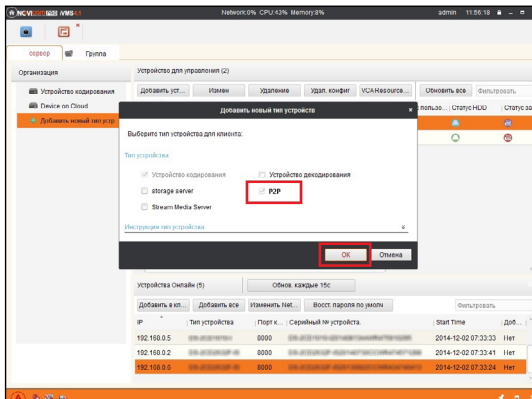


Рисунок 9 Тип подключаемых устройств.

ОБЛАЧНЫЙ СЕРВИС

Шаг 7

Зарегистрируйтесь в облачном сервисе, нажав на клавишу «Регистрация» (Register).

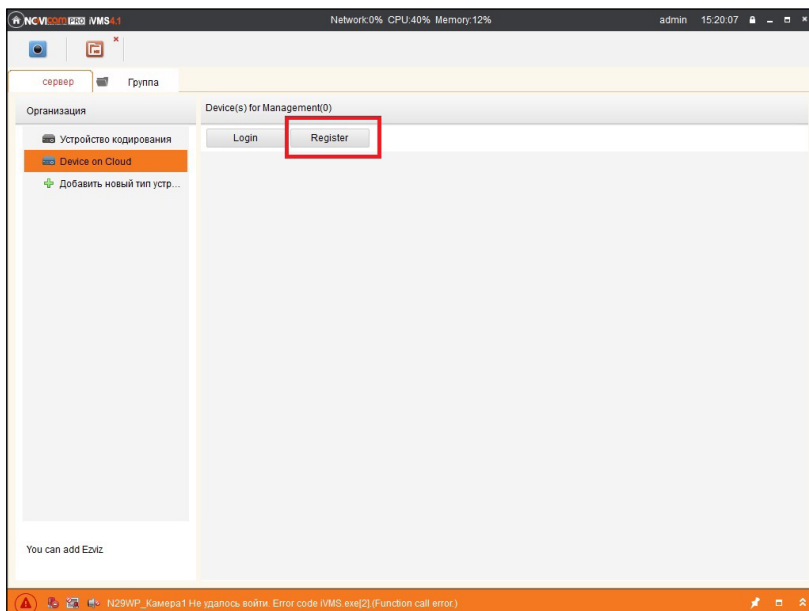
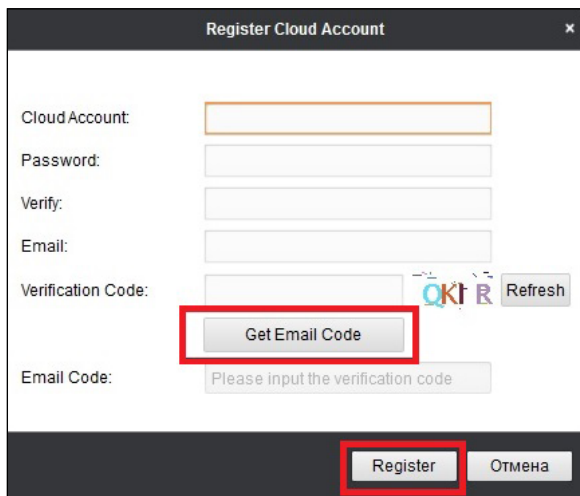


Рисунок 10 Регистрация.

Шаг 8

Заполните данные для регистрации: имя аккаунта, пароль, подтверждение пароля, e-mail, код с картинки. Затем нажмите «Получить проверочный код» (Get Email Code). На указанный e-mail адрес будет выслан проверочный код, который необходимо ввести в последнюю строку. Для завершения регистрации нажмите «Регистрация» (Register).



Register Cloud Account

Cloud Account:

Password:

Verify:

Email:

Verification Code: OKI R Refresh

Get Email Code

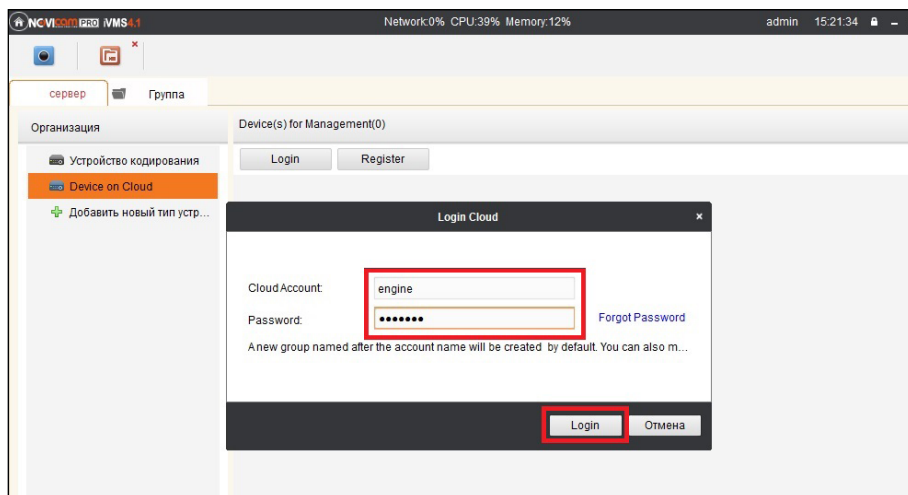
Email Code: Please input the verification code

Register Отмена

Рисунок 11 Данные для регистрации.

Шаг 9

Далее нажмите «Логин» (Login) и введите логин и пароль Вашего аккаунта.



NCVICAM PRO VMS 4.1 Network:0% CPU:39% Memory:12% admin 15:21:34

сервер Группа

Организация

Устройство кодирования

Device on Cloud

Добавить новый тип устр...

Device(s) for Management(0)

Login Register

Login Cloud

CloudAccount: engine

Password: Forgot Password

A new group named after the account name will be created, by default. You can also m...

Login Отмена

Рисунок 12 Вход в аккаунт.

ОБЛАЧНЫЙ СЕРВИС

Шаг 10

Для добавления устройства нажмите «Добавить устройство» (Add Device) и введите в верхнюю строчку уникальный 9-значный номер, а в нижнюю строчку 6-значный проверочный код (см. Шаг 3).

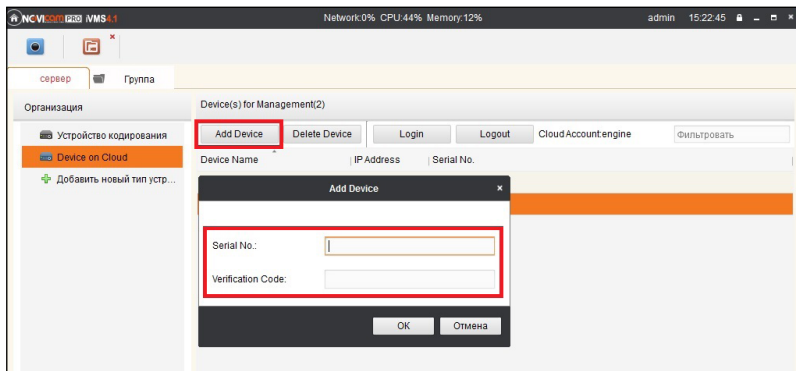


Рисунок 13 Добавление устройства.

Шаг 11

Добавьте группу. Для этого перейдите на вкладку «Группа», нажмите «Добавить группу», введите имя группы и нажмите «Ок». Можно создать группу по имени устройства, для этого необходимо проставить галочку «Создание группы по имени устройства».

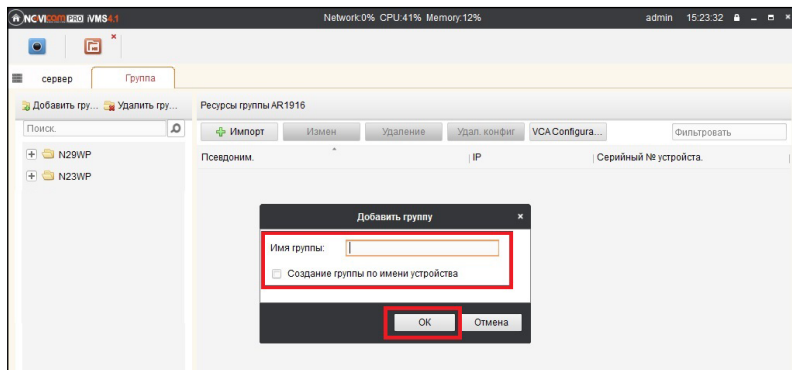


Рисунок 14 Вход в аккаунт.

Шаг 12

Для добавления камер к просмотру необходимо выбрать пункт «Кодирование каналов» и нажать «Импорт».

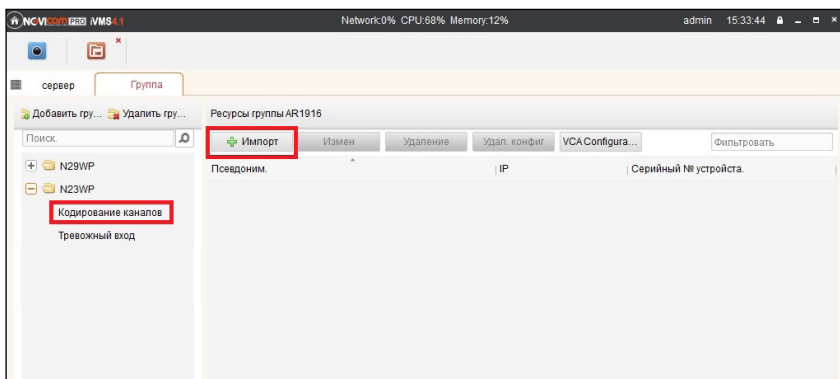




Рисунок 15 Импорт камеры.

Шаг 13

В появившемся окне слева отображаются устройства и каналы на каждом устройстве, которые можно добавить для просмотра. В правой стороне отображаются группы, в которые добавляются каналы (можно добавлять в одну группу каналы с разных устройств). Для добавления всех устройств со всеми со всеми каналами нажмите «Импортировать все», для добавления только одного устройства нажмите  (при этом будет создана папка с именем этого устройства), для добавления выделенного канала нажмите «Импортировать». Для обновления списка нажмите .

ОБЛАЧНЫЙ СЕРВИС

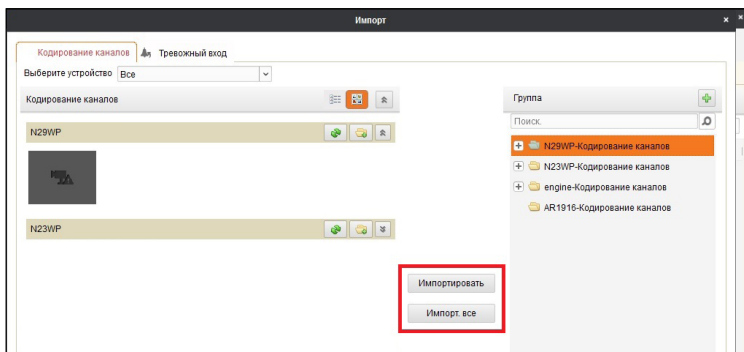


Рисунок 16 Окно импорта камер.

Шаг 14

После добавления выбранных каналов в группу, двойным щелчком мыши на любой из камер откройте окно настроек камеры. В данном окне необходимо: задать имя камеры, выбрать основной или дополнительный поток, установить протокол передачи, ввести проверочный 6-значный код в графу «Проверочный код» (Encryption Key).

Для быстрого назначения всех установок для остальных каналов нажмите «Копия на» и выделите необходимые камеры (название при этом будет изменено только на одной, исходной, камере). Нажмите «Ок» для сохранения настроек.

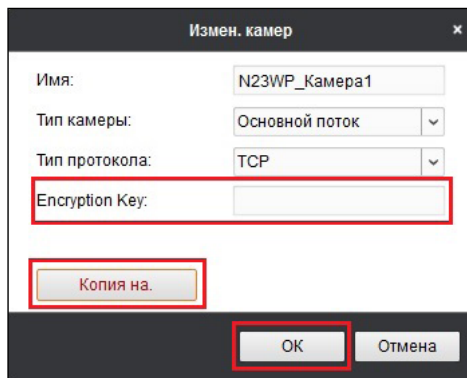




Рисунок 17 Изменение настроек камеры.

**Внимание:**

для корректного отображения камеры необходимо ввести проверочный код. Чтобы закрыть окно импорта, нажмите  в правом верхнем углу.

Шаг 15

Для просмотра камер выберите пункт «Вид – Основной ракурс». В левой части будут отображаться добавленные устройства. Разверните папку группы, камеры из которой необходимо просматривать, нажав на  слева от неё. Перетащите требуемые каналы в любое из окон просмотра справа (при двойном нажатии на камеру, она также начнёт отображаться в выделенном окне справа).

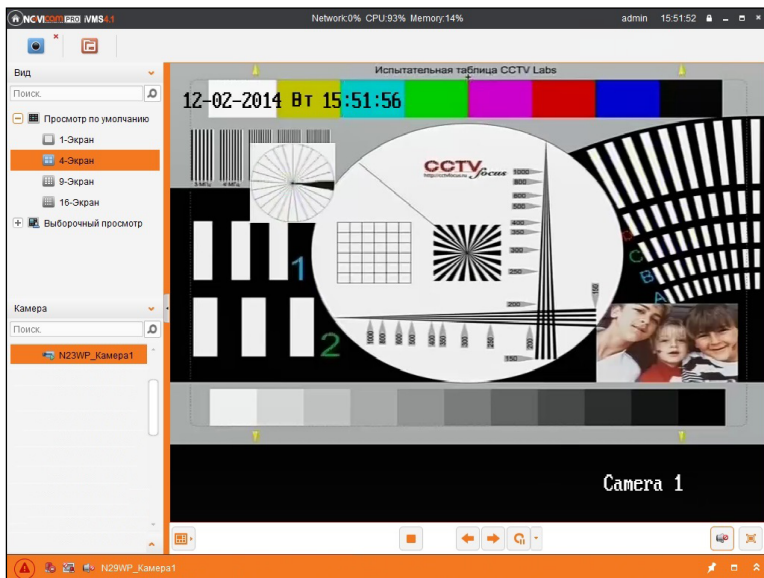


Рисунок 18 Просмотр камеры.